

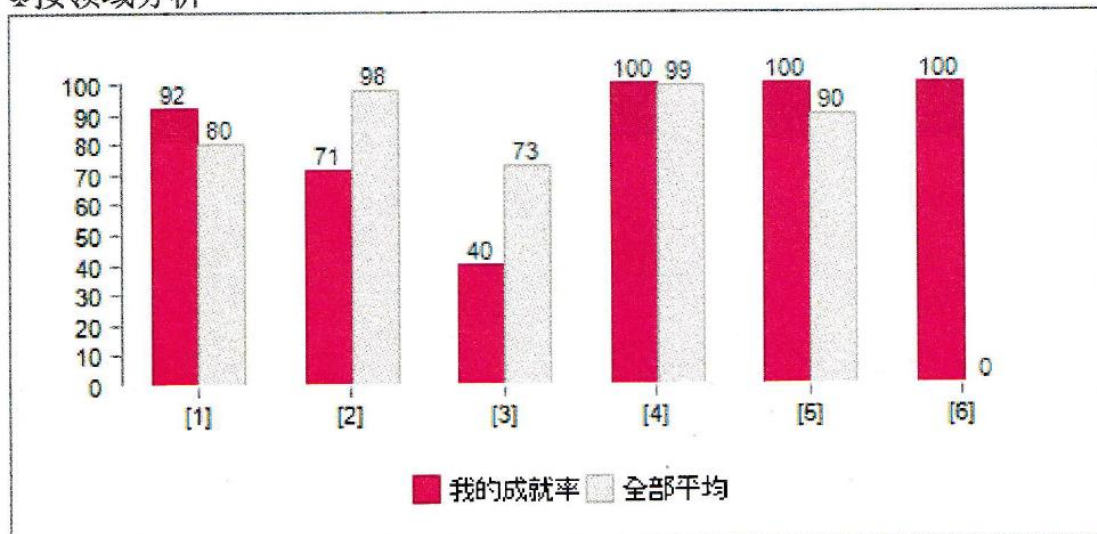
## 个人进度处方记录表

才能数学(CM)

学习中心：HDQ  
负责教师：邱雪

会员编号	姓名	年级	出生年月日	处理日期	诊断类别	管理日
AA334303	深圳tony	学前	2014-01-01	2018-04-23	新入 / D	一 (2)

### 按领域分析



综合成就率:86.15 %

诊断结果的综合成就  
率优秀。字母与式  
子领域掌握得最好。

领域	[1]数与运算	[2]图形	[3]测量	[4]概率与统计	[5]字母与式子	[6]规律性与函数	合计
答对数/答题数	45/49	5/7	2/5	1/1	2/2	1/1	56/65

### 预计进度

周次	4月	5月	6月	7月	8月	9月	10月	11月	12月	1月	2月	3月
1				E02			E15			E28		
2		D12	D22	E03	E07	E11	E16	E20	E24	E29	E33	E37
3		D15	D23	E04	E08	E12	E17	E21	E25	E30	E34	E38
4		D16	D25	E05	E09	E13	E18	E22	E26	E31	E35	E总括
5	D10	D20	E01	E06	E10	E14	E19	E23	E27	E32	E36	E总必

月	周次	管理日	学习教材	重点学习内容
04	5	一	D10	和、被减数为5以内的加减法：逆运算、交换律、应用题、0的性质
05	2	一	D12	立体图形、平面图形的认识
05	3	一	D15	和、被减数为8以内的加减法，三个数的加法，结合律
05	4	一	D16	和、被减数为9以内的加减法
05	5	一	D20	数10~20的认识，整十和单个，顺序，大小比较
06	2	一	D22	看钟表（小时，30分钟）
06	3	一	D23	看钟表（小时，30分钟），看月历
06	4	一	D25	和、被减数为10以内的加减法，逆运算关系的认识，应用题
06	5	一	E01	和为一位数的加法（加5以内的数）

❁错答分析

AA334303

领域	题目	按错答类型（错答内容）分析	学校进度
数与运算	16 ②	多数了1个或2个，或只数了部分物体。	
	22 ②	多数了1个或2个，或只数了部分物体。	
	54 ④	没掌握加法的结合律。	
图形	55 ⑤	不理解该题意，或不知道解题方法。	
	5 ⑤	不理解该题意，或不知道解题方法。	
	6 ③	不认识圆柱形。	
测量	8 ③	没按题意解题(很可能是注意力不够集中)。	
	63 ③	混淆了时针和分针。	
	64 ⑤	不理解该题意，或不知道解题方法。	